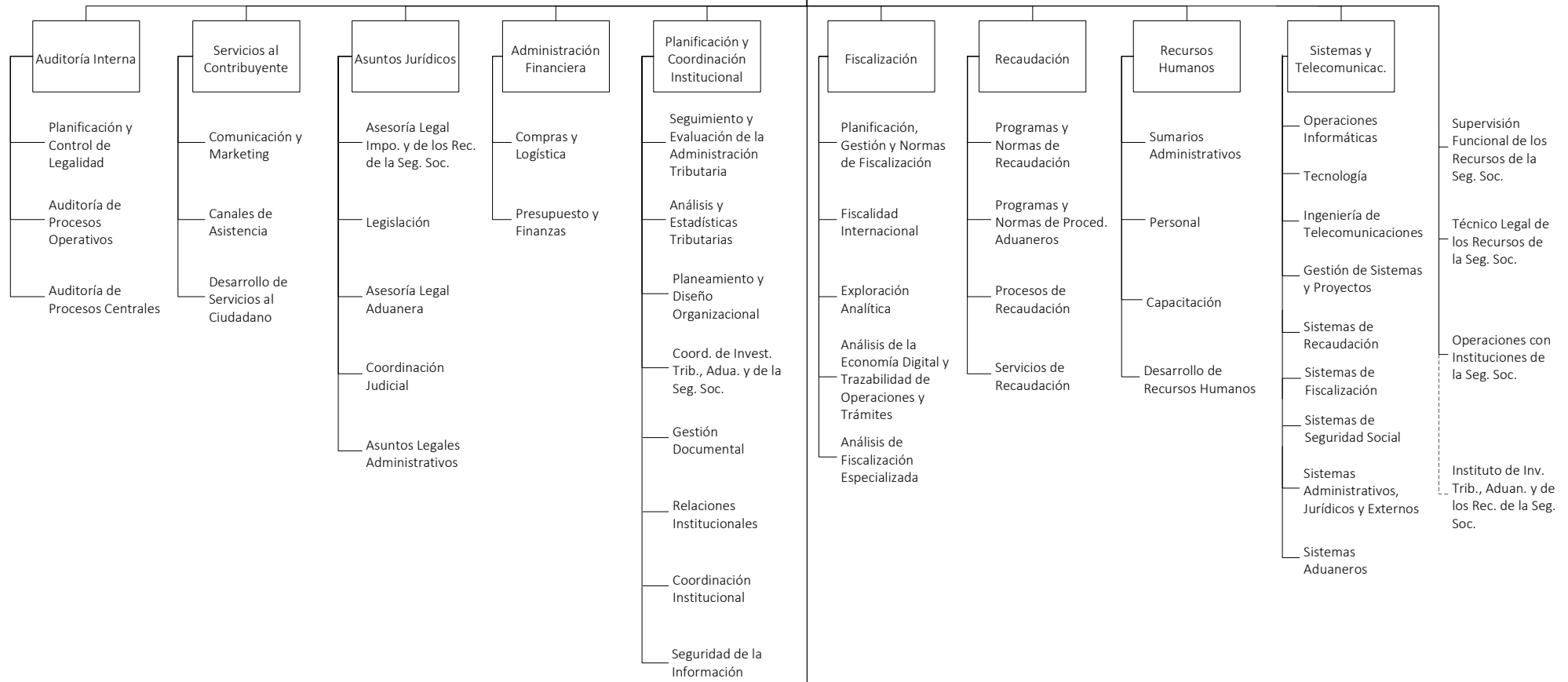
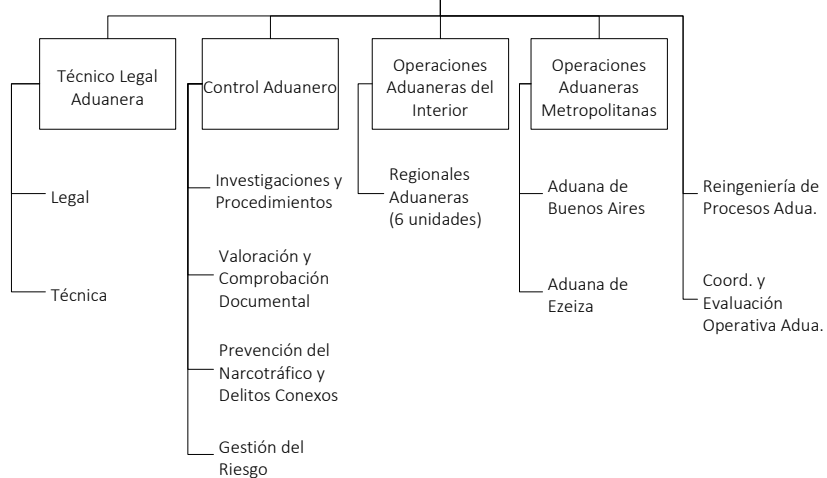


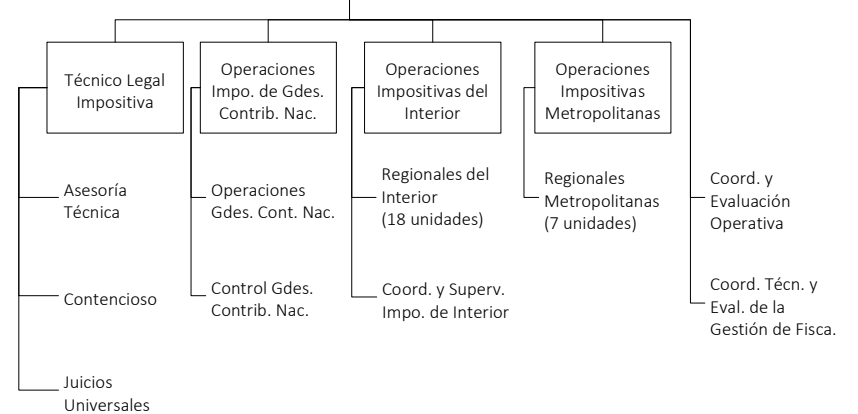
AGENCIA DE RECAUDACIÓN Y CONTROL ADUANERO



DIRECCIÓN GENERAL DE ADUANAS



DIRECCIÓN GENERAL IMPOSITIVA



SUBDIRECCIONES GENERALES

DIRECCIONES

SUBDIRECCIONES GENERALES

DIRECCIONES

ÁREAS CENTRALES

ÁREAS OPERATIVAS